

**LEGENDE**

**Bâtiment/Mur**

Bâtiment

Bâtiment graphique

Toiture

Altitude faîtière  $AF=296.80$

Altitude toiture terrasse  $AT=283.63$

Altitude gouttière  $AG=281.35$

**Mur**

**Délimitation**

Clôture

Talus

haie

**Réseaux**

**Eau**

Grille carrée bord

Grille carrée centre

Regard à cadre rond

Hydrant

Vanne

**Electricité**

Armoire électrique

**PTT**

Armoire PTT

Regard PTT

**TV**

Armoire TV

**Végétation**

Feuillu

**Voirie**

**Poteau**

Poteau (générique)

Lampadaire

Panneau de signalisation

**Repères topographiques**

Polygonation

Borne

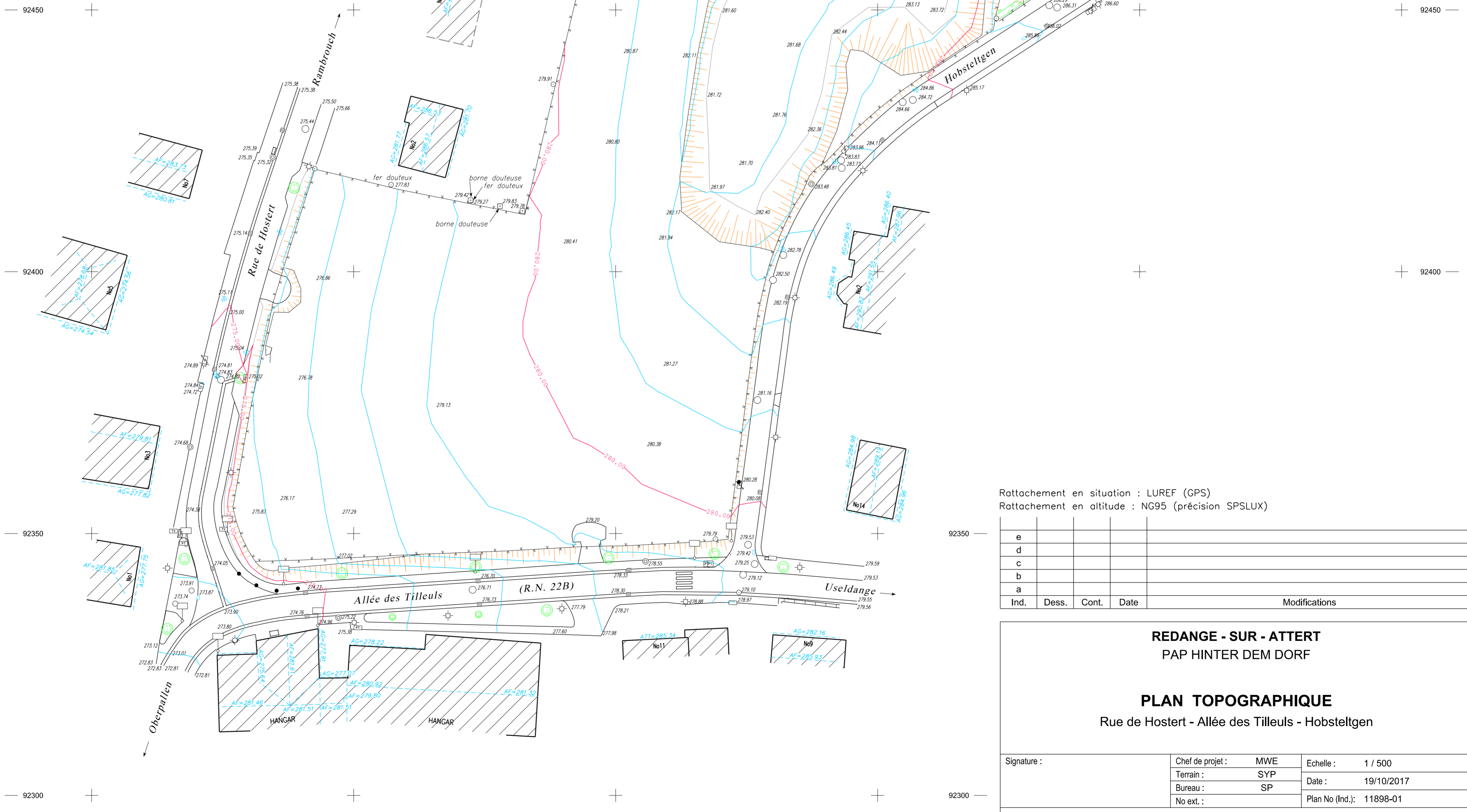
Autre repère

**Courbes de niveau**

Courbe de niveau tous les 1.0m

**Divers**

Altitude terrain



Rattachement en situation : LUREF (GPS)  
Rattachement en altitude : NG95 (précision SPSLUX)

Ind.	Dess.	Cont.	Date	Modifications
e				
d				
c				
b				
a				

**REDANGE - SUR - ATTERT**  
**PAP HINTER DEM DORF**

**PLAN TOPOGRAPHIQUE**  
Rue de Hostert - Allée des Tilleuls - Hobsteltgen

Signature :	Chef de projet : MWE	Echelle : 1 / 500
	Terrain : SYP	Date : 19/10/2017
	Bureau : SP	Plan No (Ind.): 11898-01
	No ext. :	



98, rue du Grünwald  
L - 1912 LUXEMBOURG  
Tél.: (352) 26 48 64 - 1  
Fax: (352) 40 02 66  
E-mail: kneip@kneip-Ing.lu